



BBO FRESHfin[®] optimiert Ihre

Geschäftsprozesse: Die Branchen-

software für den Fruchtgroßhandel

B.i.TEAM[®]

SOFTWAREBERATUNG

Im Team für Ihren Erfolg

Branchenspezifische Funktionen und digitalisierte Geschäftsprozesse für einen optimalen Unternehmensablauf

Das schnelle Tagesgeschäft und eine dynamische, eng getaktete Logistik sind im Frucht- und Frischwarengroßhandel der Alltag. Für Großhändler und Dienstleister steht bei der zu bewältigenden Warenmenge immer der Bedarf der Kunden im Vordergrund. Kostenkontrolle und Echtzeitinformationen sind hierbei im digitalen Zeitalter ein „Must-have“, um wettbewerbsfähig zu bleiben und erfolgreich zu wirtschaften. Zugesicherte Qualität, transparente Rückverfolgung von Produkten, hohe Lieferfähigkeit mit angemessenen Lagerbeständen und die individuelle Berücksichtigung der spezifischen Kundenwünsche sind entscheidende Wettbewerbsvorteile. Effiziente und flexible Abläufe sind bei der Vielzahl der Vorgänge nur dann möglich, wenn diese dabei von einer zuverlässigen und zukunftssicheren Unternehmenssoftware unterstützt werden.

Passt FRESHfin® zu Ihrem Unternehmen?

FRESHfin® ist im Frucht- und Frischwarengroßhandel bereits in zahlreichen Marktformen etabliert:

- Obst- und Gemüsegroßhandel
- Biogroßhandel
- Erzeugergenossenschaften und ihre Vertriebsorganisationen
- Vermarktungsorganisationen
- Agenturen und Importeure
- Agrarhandel
- Obst- und Gemüse-Einkaufsabteilungen oder Gesellschaften des Lebensmitteleinzelhandels
- Frischwarengroßhandel
- Lebensmittelgroßhandel
- Pack-, Sortier- und Schneidbetriebe für Obst, Gemüse und Frischwaren sowie Pilze, Kartoffeln, Zwiebeln, Knoblauch und Kräuter
- Hersteller von Frische-Convenience-Produkten

Individuelle Organisations- und Prozessabläufe

Jedes Unternehmen ist in seinen Organisations- und Prozessabläufen individuell. Selbst vermeintlich gleiche Funktionen werden oftmals unterschiedlich genutzt bzw. in die Organisation eingebunden.

Auch wenn es große Ähnlichkeiten beispielsweise mit Marktbegleitern gibt: Jedes Unternehmen hat seinen eigenen organisatorischen Fingerabdruck.

B.i.TEAM als Hersteller erweitert deshalb die Basisfunktionen von **FRESHfin®** um die für Ihre Unternehmensstruktur spezifischen Anforderungen. So wird ein gesundes Maß an effizienten Standards und unternehmensspezifischer Individualität gewährleistet.

Die Kombination aus unserem langjährigen Frische-Know-how und einer strukturierten Projekteinführung der Branchensoftware **FRESHfin®**, ermöglicht Ihnen einen sicheren Weg zu Ihrem Unternehmenserfolg.

Branchensoftware - genau für Ihren Bedarf

Microsoft Dynamics 365 Business Central steht für eine integrierte und anpassungsfähige Unternehmenssoftware, die Sie langfristig bei der Optimierung Ihrer Geschäftsprozesse unterstützt. **Business Central** folgt in Design und Funktion den bekannten Microsoft-Standards und ist eng mit den klassischen Microsoft-Produkten verzahnt.

Der branchenspezifische Standard von **FRESHfin®** integriert sich nahtlos in den Standard von **Business Central** und setzt dabei auf dieselben modernen und innovativen Technologien.



Entlang der Wertschöpfungskette und in der Qualitätssicherung sorgen individuelle Eingabemasken und systemgesteuerte Befehle für einen sicheren und optimierten Geschäftsprozess.

B.i.TEAM stellt mit **FRESHfin®** ein vollständig, integriertes und branchenoptimiertes ERP-System für Ihr Unternehmen zur Verfügung. Individuelle Einrichtungen und Anpassungsprogrammierungen ergeben die Lösung, die Sie für Ihre Arbeitsabläufe benötigen – optimal, standardisiert und doch maßgeschneidert.

FRESHfin® wird zu Ihrem IT-Herzstück

Gemeinsam mit Ihnen stimmen wir **FRESHfin®** auf Ihre individuellen Organisations- und Prozessabläufe ab und machen das ERP-System zum IT-Herzstück Ihres Unternehmens.

In vielen Bereichen unterstützt **FRESHfin®** Ihr Unternehmen dabei, Prozesse zu digitalisieren, sich flexibel für die Zukunft aufzustellen und sich den schnell ändernden Marktbedingungen anzupassen. Diese Funktionalitäten sind die Basis für die „Digitale Transformation“- also die Umsetzung neuer digitaler Geschäftsmodelle im Frucht- und Frischwarengroßhandel.

- Finanzmanagement
- Supply Chain Management (SCM) mit Einkauf, Lagerverwaltung und Verkauf
- Weiterverarbeitung und Produktion
- Personalverwaltung und Ressourcenplanung
- Mobiles Arbeiten mit Smartphone-, Tablet- und/oder Webclient
- Marketing & Kundenservice
- Projektmanagement

In allen aufgeführten Unternehmensbereichen gibt es Spezialmodule beispielsweise für CF-Gastro, Filial- und/ oder Fruchthof-Abwicklung, im Qualitätsmanagement das Rückstandsmonitoring / Ökomonitoring und das Umpacken.

Diverse etablierte Schnittstellen innerhalb Ihres Unternehmens helfen dabei, Aufwand zu vermeiden. **FRESHfin®** ist kompatibel zu allen aktuellen Technologien wie Lagerverwaltungssysteme, Produktions- und Logistiksteuerungssysteme, Dokumentenmanagementsysteme, Buchhaltungssysteme (DATEV), Business-Intelligence-Systeme, Maschinen, Drucker etc.

Vernetzen Sie sich und kooperieren Sie mit Partnern, Lieferanten und Kunden. Tauschen Sie Daten über integrierte und standardisierte EDI-Schnittstellen, Web-Portale oder Webshops aus.

Für all diese Herausforderungen bringt **FRESHfin®** etablierte Lösungen mit und wird so zu Ihrem IT-Herzstück.

FRESHfin® – vollständig integriert in die Microsoft-Welt

Neben den branchenspezifischen Funktionen bietet **FRESHfin®** eine vollständige Integration in die Microsoft-Systemumgebung. Outlook, Office und SharePoint sind direkt nutzbar.

FRESHfin® nutzt den leistungsstarken und performanten Microsoft SQL-Server als Datenbank. Websites sind beispielsweise zur Routenplanung direkt per Knopfdruck aufrufbar.

FRESHfin® können Sie sowohl auf Ihren eigenen Windows-Serversystemen als auch in der Microsoft Azure Cloud betreiben.

FRESHfin® bedeutet Qualität und Sicherheit

FRESHfin® folgt technisch und auch funktionell den jeweiligen Release-Ständen von **Business Central**. Die Produktstrategie der Branchenlösung orientiert sich an der Roadmap von Microsoft und bietet Anwendern somit Zukunftssicherheit und den Schutz ihrer Investition.

FRESHfin® ist eine von Microsoft zertifizierte Branchensoftware für den Frucht- und Frischwarengroßhandel, deren Zertifikat „Certified for Microsoft Dynamics“ (CfMD) für hohe Entwicklungsqualität und Kompatibilität mit dem Standard von **Business Central** steht.

FRESHfin® wird entlang der sich stetig ändernden Marktanforderungen kontinuierlich weiterentwickelt. Die Einführung oder ein Upgrade auf die aktuellste Version von FRESHfin® ist jederzeit möglich. Die Funktionen und Workflows in FRESHfin® sind für alle Unternehmensbereiche konsequent auf die Anforderungen im Frucht- und Frischwarengroßhandel ausgerichtet.

Zusatzmodule und Schnittstellen ergänzen die Lösung

Die **Microsoft Dynamics 365 Business Central-Module** in den Bereichen Warenwirtschaft und Finanzbuchhaltung sowie die branchenspezifischen Erweiterungen von FRESHfin® bilden die Basis Ihrer individuellen Lösung.

Nach dem Baukastenprinzip lässt sich FRESHfin® um weitere Spezialmodule und Schnittstellen intern wie extern erweitern – ganz nach Ihrem Bedarf.

Zusatzmodule

- Transportetikett GS1 EAN-128
- CF-Gastro (Orgaware)
- Pack-, Sortier- und Umpackprogramm
- Rückstandsmonitoring / Ökomonitoring
- Filial- und Fruchthofabwicklung
- Ernteprognose
- Pool-/Blockabrechnung
- Erweiterte Erzeugerabrechnung
- Mitgliederverwaltung

Schnittstellen unterstützen eine effiziente Zusammenarbeit mit Ihren Geschäftspartnern. Per EDI ist ein papierloser, elektronischer Austausch von Belegen und Vorgängen möglich – auch für Ihre Intercompany-Geschäfte. Doppelangaben entfallen, Fehleingaben werden reduziert.

Durch die Anbindung moderner VoIP-/Telefonanlagen, E-Mail oder Fax können Sie mit Ihren Kunden und Lieferanten direkt über Ihr ERP-System kommunizieren.

Aus FRESHfin® lassen sich Daten mittels externer Geräte wie MDE, PDA, Scanner, Terminals, Tablets oder Industrie-PCs einfach abrufen. So lässt sich zum Beispiel jeder Handscanner in Ihrem Lager für eine elektronische Kommissionierung an FRESHfin® anbinden.

FRESHfin® lässt sich mit der Software zur Steuerung Ihrer Maschinen, Waagen oder mit weiteren Subsystemen verknüpfen. In diesen Fällen kommuniziert FRESHfin® mit Ihren Pack- und Sortiermaschinen oder beispielsweise mit Ihrer Bodenwaage. Komplexe Lagerverwaltungssysteme, Dokumentenmanagementsysteme oder Ihre Speditionssoftware sind zudem direkt per Schnittstelle integrierbar.

Schnittstellen

- Etikettendrucker, Waagen, MDE (z. B. für direkte Fahrbefehle auf Staplern)
- TopControl FruitManager
- Lagerverwaltungssysteme
- EDI (EDIFACT/X12, XML, CSV, Text)
- Webshops oder Bestellplattformen
- EASY Archiv-Schnittstelle und ELO-Archiv-Integration
- DATEV-Schnittstelle
- Factoring-Schnittstellen
- Business Intelligence (z. B. Qlik, JetReports)
- Microsoft Dynamics 365 for Sales

Mehr Informationen unter
www.freshfin.de

Machen Sie mehr aus Ihren Daten und vergleichen Sie nicht nur Äpfel mit Birnen

Der Wunsch nach aktuellen und ergänzenden Informationen für die Analyse, Planung, für Forecast und Simulationen ist nicht nur im Frucht- und Frischwarengroßhandel besonders groß. Die Erfassung und Analyse zusätzlicher Daten ermöglicht neue Einsichten und eröffnet Marktchancen für Ihr Unternehmen. Ihre Daten, die Sie auf Knopfdruck aus **FRESHfin®** erhalten, beispielsweise kombiniert mit Markt-, Wetter- oder geografischen Daten, ergeben ein ungeahntes Potenzial für Ihr Unternehmen. Werden Sie schneller und genauer in der Prognose, erkennen Sie Chancen und Risiken auf Basis fundierter Daten, veredeln Sie Ihre Produkte und erfinden Sie neue Produkte, die Ihr Kerngeschäft beflügeln!

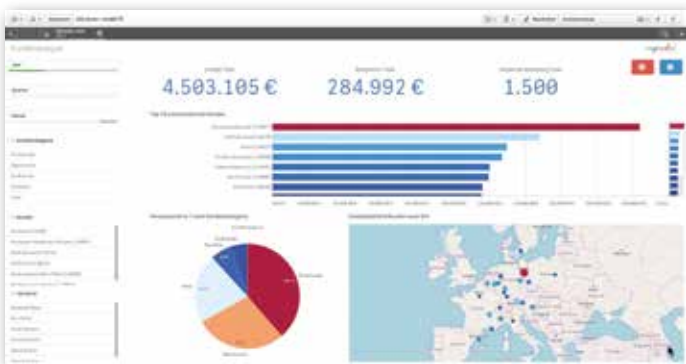


Abbildung 1: FRESHfin® und Qlik Business Intelligence-Analyse auf Knopfdruck

Mit **FRESHfin®** und **Qlik Business Intelligence** stellen Sie die Weichen für ein immer schneller werdendes Geschäft und erhöhen Ihre Handlungsgeschwindigkeit, die immer öfter über Erfolg und Misserfolg entscheiden wird.

Durch den Einsatz von **FRESHfin®** als zentrale Datenbank ist eine schnelle Bereitstellung der wichtigsten Kennzahlen und Berichte wie Tagesverkaufsliste, Verfügbarkeitsübersicht, Lieferstatus oder Bestandsliste jederzeit gewährleistet. Sie erhalten Kalkulationen, Statistiken, Analysen, Auswertungen, Lieferadressen, Informationen zu Kunden & Lieferanten, Erzeugern/Farmen/Landwirten/Vermehrern und Zustellern zuverlässig auf einen Blick. Die Rückverfolgbarkeit Ihrer Waren, Leistungen, Leergüter und Verpackungen ist somit sichergestellt.

Und wenn Sie möchten, können Sie auch Äpfel und Birnen miteinander vergleichen!

FRESHfin® auf einen Blick

Software und Funktionen

- Eine integrierte Datenbank mit durchgängiger Transparenz in Abläufen und Zahlen
- **Business Central** liefert die Basisfunktionen im Finanzwesen und der Warenwirtschaft
- **FRESHfin®** beinhaltet alle wesentlichen Branchenfunktionen, wie z. B. Rückverfolgbarkeit partiigeführter Ware
- Zusatzmodule nach dem Baukastenprinzip für nahezu jedes Branchenthema
- Interne Schnittstellen für z. B. Intercompany, MDE/DATEV
- Externe Schnittstellen, z. B. EDI/Webshop
- Integriertes Qualitätsmanagement und vorgangsbezogenes Benachrichtigungssystem (**FRESHfin® Chat**)
- Variable Darstellung von Informationen über individuelle Listen, Berichte und Diagramme
- Datenvisualisierung & Anreicherung mit externen Daten (z. B. Wetterdaten, geografische Daten, Marktdaten) über **Qlik Business Intelligence**
- Künstliche Intelligenz & Vorhersagen über **Microsoft Cortana**

Benutzerfreundlichkeit

- Einfache Bedienung mit Maus und/oder Tastatur
- Orientierung an der „One-Click“-Methode, um schnell jede Funktion und jeden Bericht erreichen zu können
- Schnelle Erlernbarkeit durch Anlehnung an Office
- Schneller Einstieg in die Tagesaufgaben über das durchgängige **FRESHfin®** Rollenkonzept
- Schnelle Informationsverfügbarkeit durch Kennzahlen und Berichte im Rollencenter

Technologie

- **FRESHfin®** setzt auf den Standard von **Business Central** auf und ist voll integriert
- Schnittstellen folgen den neuesten techn. Standards
- Über die Event- und Extension-Technologie sind schnelle und effiziente Updates jederzeit möglich
- Hohe Performance im Zusammenspiel mit dem **Microsoft SQL Server** oder **Microsoft Azure**
- Benutzerbezogene Einstellungen sind möglich

Investitionssicherung

- Investitionsschutz durch eine definierte, an Microsoft angelehnte Produktstrategie
- Regelmäßige Zertifizierung der Branchenlösung mit dem **Microsoft CfMD-Zertifikat**

Branchenfunktionen von FRESHfin®

Vertrieb

- Kunden-/Debitorenverwaltung inklusive Konditionen und Leerguthandling
- Telefonverkauf zur schnellen Erfassung und Auftragsannahme
- Kundenspezifische Preislisten und Sortimente (Ordersatz, Angebote)
- Zusammenfassung in Kundenpreisgruppen und Sortimenten
- Kalkulationsfenster
- Kontrakte/Rahmenaufträge für Systemkunden (z. B. LEH, Industrie) und Abrufkunden
- Partie-/Chargengenaue Auftragserfassung
- Reservierungssystem zur Bestandszuordnung nach dem FIFO-Prinzip oder partiegenau
- Rechnungsstellung kundenspezifisch in Form von Sofort-, Einzel- oder Sammelrechnungen und EDI
- Abhandlung zentraler Rechnungsempfänger und Zentralregulierung
- Duale Systeme (Verpackungslizenzierung und Verpackungsentsorgung von Handel und Industrie)



Abbildung 2: Verkaufsanalyse in FRESHfin®

Einkauf

- Lieferanten-/Kreditorenverwaltung
- Konditionen und Leerguthandling
- Bestellwesen und Bestellvorschlag
- Partiebestellung über mehrere Positionen
- Kostenkalkulation und Zuordnung
- Kontrakte/Rahmenbestellungen mit Abruf-Funktion
- Einkaufsrechnungen
- Reklamationswesen
- Erzeugerabrechnung (Gutschriftverfahren)
- Kommissionsabrechnung

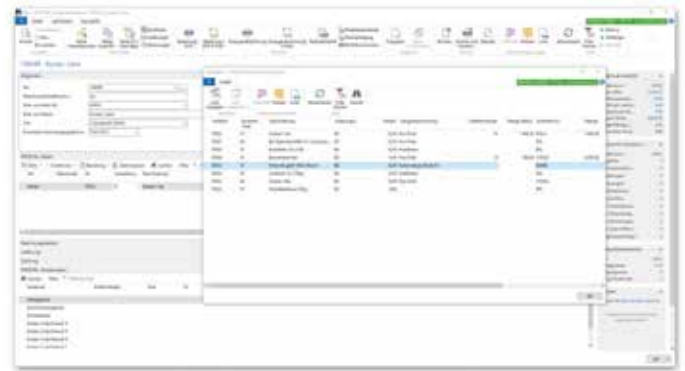


Abbildung 3: Partiebestellung mit Bestellvorschlag

Qualitätsmanagement

- Lieferantenbewertung mit Gruppierungsmöglichkeiten
- Qualitätskontrolle (QS: Wareneingangs- und Warenausgangsprotokoll)
- Zertifikatsverwaltung mit Ablauferinnerung für Lieferanten und Artikel sowie optionaler Bestellsperre
- Rückstandsmonitoring mit Benachrichtigungsfunktion über zu entnehmende Stichproben, Rückstellmuster und Laborergebnisverwaltung
- Auswertungen und Recherche
- Dokumentation und Protokollierung
- Rückverfolgung

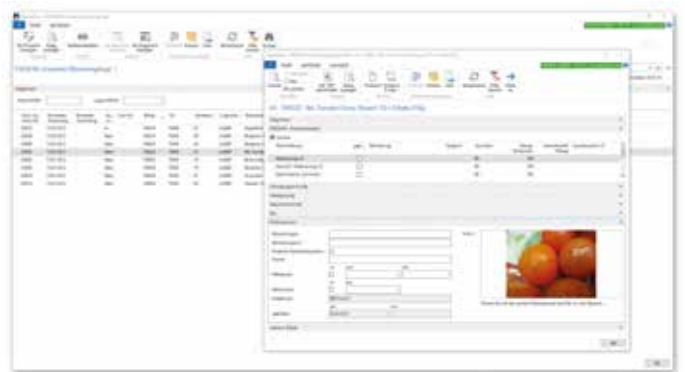


Abbildung 4: Erwartete Wareneingänge mit QS

Lager & Logistik

- Artikelstruktur mit Hauptartikel & Artikelvariantenlogik
- Lagerorte und Lagerplätze
- Bestandsführung auf mehreren Ebenen, z. B. pro Lager und Lagerplatz, Artikel und Artikelvariante, Partiebestand sowie pro Kontraktmenge
- Bestandsverwaltung nach verschiedenen Mengeneinheiten eines Artikels (Kolli, kg, Paletten) oder von Artikelvarianten
- Verfügbarkeitsübersicht mit Bestandware, verfügbarer und gepackter/produzierter Ware je Artikel, Artikelvariante, Lager usw.
- Umlagerungen

- Kommissionierung und Anbruch-Logik
- Inventur
- MHD-Verwaltung
- Verwaltung und Bestandsführung von Leergut, Pfand, Verpackungsmaterial und Hilfsstoffen
- Tourenplanung und Logistikunterstützung nebst Speditions- und Frachtaufträgen inkl. Begleitpapiere

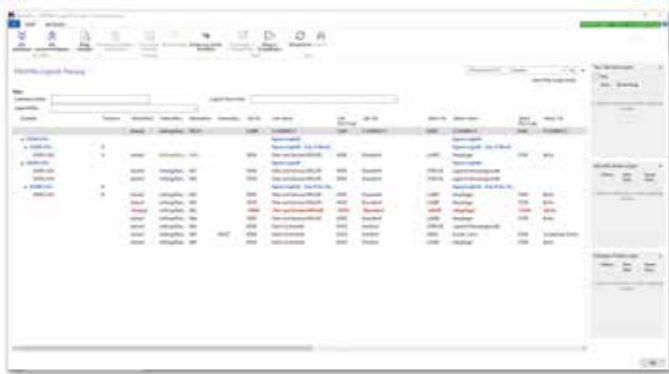


Abbildung 5: Logistikplanung in FRESHfin®

Verpackung, Veredelung und Produktion

- Umpack-, Pack-, Sortieraufträge zur Herstellung von Fertigwaren aus Rohwaren oder aus Zwischenprodukten auf Basis von Stücklisten
- Berücksichtigung von Soll- und Ist-Kosten, Hilfsstoffen, Verpackungsmaterialien, Etikettierung, Ausschuss und Einwaageverlust
- Bestandsgenaue Zuordnung und Verbrauch
- Auftragsbezogene und mengenbezogene Vorplanung und Vorproduktion

Finanzwesen

- Integrierte Finanzbuchhaltung für aktive und passive Nutzung
- DATEV-Schnittstelle bei passiver Nutzung
- Kostenrechnung und Anlagenbuchhaltung
- Liquiditätskontrolle und Cashflow
- Debitoren und Kreditoren
- Währungen und Wechselkurse
- Zusammenfassende Meldung
- Konsolidierung in einem Konzernmandanten
- Intercompany
- Lohnimport
- Zahlungsverkehr, Personalabrechnung und weitere Module zusätzlich lizenzierbar

Personalwesen

- Mitarbeiter- und Ressourcenverwaltung
- Basis für die erweiterte Personalabrechnung

Auswertungen & Controlling

- Partieabrechnung und Partiedeckblatt inkl. Spannen- und Deckungsbeitragsermittlung
- Rückverfolgbarkeit in der gesamten Wertschöpfungskette über Partien/Chargen, Losnummern und über Umpackaufträge
- Einkaufs- und Verkaufsauswertungen
- Berichte und Statistiken
- Analyse nach Dimensionen (Finanzanalyse)
- Intrastat
- Entsorgerabrechnung (DSD, Interseroh, BellandVision)
- Rollcenter mit Auswertungen in Form von Diagrammen und Statistiken
- Exportfunktion nach Microsoft Excel und Word
- PDF-Dateien auf Knopfdruck
- Analyse und Auswertungen mit Qlik Business Intelligence

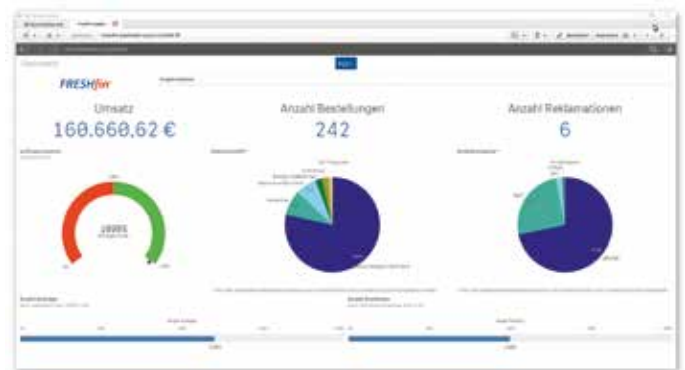


Abbildung 6: FRESHfin® und Qlik Business Intelligence

Customer Relationship Management (CRM)

- Kontaktverwaltung von Unternehmen und Ansprechpartnern mit Profilerstellung
- Vertriebsaktivitäten wie Dokumentation von Einladungen, Telefonaten, Gesprächen, Besuchsberichten
- Aufgabenverfolgung mit Erinnerungs- und Wiedervorlagefunktion
- Automatische Protokollierung von eingehenden und ausgehenden E-Mails
- Hinterlegung von Bemerkungen, Notizen und Links
- Aktionen und Kampagnen für den Massenversand
- Rückrufaktionen
- Einfache Anbindung von **Microsoft Dynamics 365 for Sales** für Vertriebs- und Marketingautomatisierung

B.i.TEAM – Im Team für Ihren Erfolg

Als Experte für **ERP-, CRM- & Business Intelligence-Softwarelösungen** auf der Basis von **Microsoft Dynamics, SAP und Qlik** ist **B.i.TEAM** mit mehr als 100 Mitarbeiter/innen über die Standorte Berlin, Karlsruhe und München regional, bundesweit und international für Ihren Erfolg im Einsatz. Ein gesunder Enthusiasmus für neue Technologien und Produkte führender Hersteller sind hierbei die Basis für die Lösung anspruchsvoller Anforderungen. Hunderte zufriedene Unternehmen aus dem **Frucht- und Frischwarengroßhandel** bestätigen die ausgeprägte **Beratungs- und Entwicklungskompetenz** von **B.i.TEAM**.

Eine weitreichende **Branchenerfahrung im Frischebereich** von mehr als 30 Jahren fließt in die Softwarelösung **FRESHfin®** ein und wird kontinuierlich von Spezialisten im Unternehmen weiterentwickelt. **FRESHfin®** ist die von Microsoft zertifizierte **Branchensoftware für den Frucht- und Frischwarengroßhandel**, auf der Basis von **Microsoft Dynamics 365 Business Central**.

„Vom Markt – für den Markt“

Im Zeitalter der digitalen Revolution entwickelt **B.i.TEAM** maßgeschneiderte Konzepte und Lösungen entlang der Wertschöpfungskette. Daraus resultieren spannende und erfolgreiche Projekte – von der ersten Idee über die Implementierung bis hin zum dauerhaften Service & Support. Mit **Business Intelligence, Business Discovery und ersten Ansätzen künstlicher Intelligenz** sind die Branchenexperten auf die **Herausforderungen des Marktes** vorbereitet und langjährig erfahren.

Neben einer testierten Finanzbuchhaltung mit DSGVO-Konformität beinhaltet die Branchensoftware **FRESHfin®** alle Module der **Warenwirtschaft mit integriertem Qualitätsmanagement sowie Funktionalitäten für Produktion, Verpackung, Logistik und Personalwesen**. Die Schnittstellen zum Online-Handel, zu Maschinen und mobilen Geräten, zu Partnern via EDI sowie zu jeglicher Art von Spezialsoftware sind hierbei „Tagesgeschäft“.

Mehr Informationen unter www.freshfin.de

B.i.TEAM®
SOFTWAREBERATUNG

Im Team für Ihren Erfolg

B.i.TEAM Gesellschaft für Softwareberatung mbH

An der RaumFabrik 33C | 76227 Karlsruhe
FON +49 721 27662-0 | FAX +49 721 27662-999

Breitenbachstr. 10 | 13509 Berlin
FON +49 30 435500-0 | FAX +49 30 435500-00

Radlkoferstr. 2 | 81373 München
FON +49 89 61423091 | FAX +49 721 27662-999

www.freshfin.de | www.biteam.de | food@biteam.de

